

## Lokal I

Nr Pomieszczenie	m <sup>2</sup>
1 Gabinet	8,1
2 Wiatrołap	4,9
3 Pom. Gospodarcze	3,6
4 Garaż	18,8
5 WC	2,5
6 Komunikacja	6,6
7 Kuchnia	7,1
8 Salon + Jadalnia	21,6
9 Pom. Techniczne	5,0
10 Pom. pomocnicze	1,4

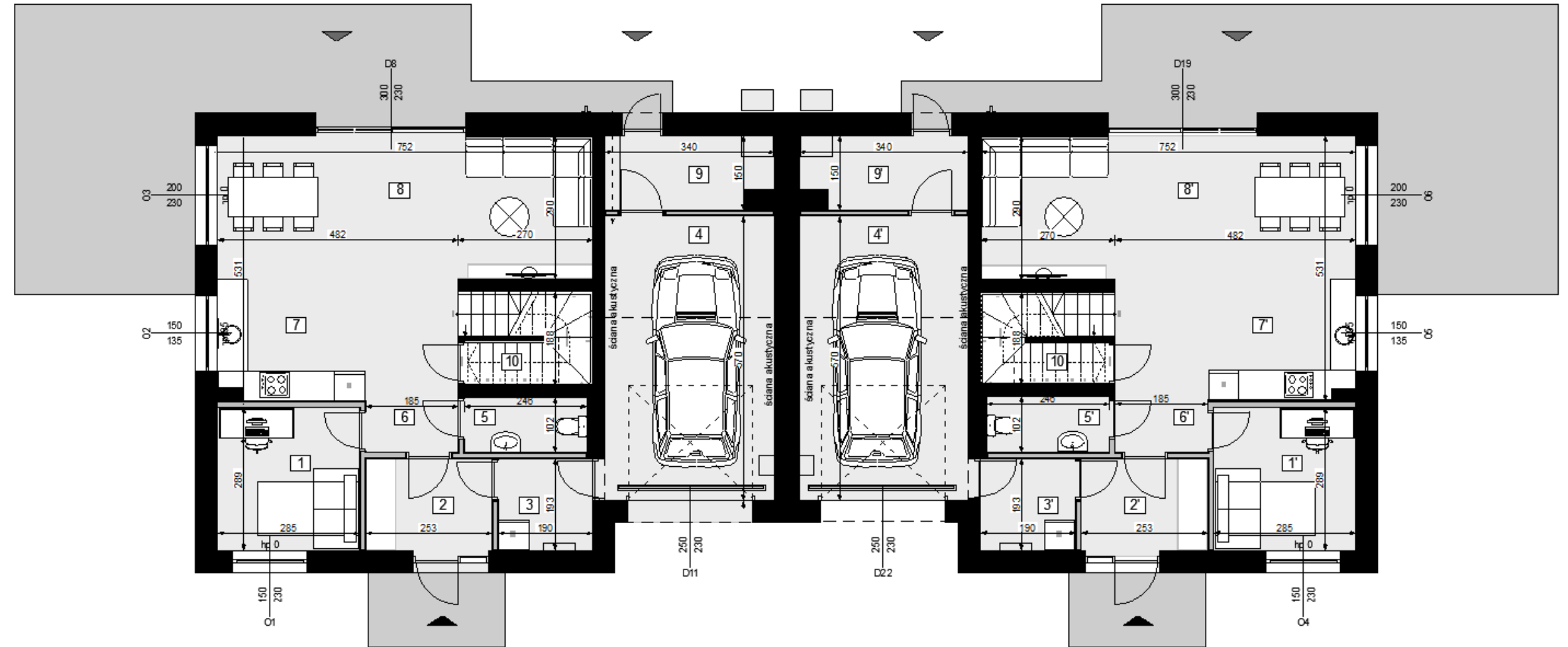
Pow. Użytkowa	52,2 m <sup>2</sup>
Pow. gospodarcze + techniczne	27,4 m <sup>2</sup>
Pow. Użytkowa razem	79,6 m <sup>2</sup>

## Lokal II

Nr Pomieszczenie	m <sup>2</sup>
1 Gabinet	8,1
2 Wiatrołap	4,9
3 Pom. Gospodarcze	3,6
4 Garaż	18,8
5 WC	2,5
6 Komunikacja	6,6
7 Kuchnia	7,1
8 Salon + Jadalnia	21,6
9 Pom. Techniczne	5,0
10 Pom. pomocnicze	1,4

Pow. Użytkowa	52,2 m <sup>2</sup>
Pow. gospodarcze + techniczne	27,4 m <sup>2</sup>
Pow. Użytkowa razem	79,6 m <sup>2</sup>

## Rzut parteru



ŚCIANY NADAJĄCE SIĘ DO DEMENTOAZU

ŚCIANY KONSTRUKCYJNE

### UWAGA:

Rysunki mają charakter poglądowy. Zastrzegamy sobie prawo do wprowadzenia zmian. Powierzchnia pomieszczeń liczona jest na podstawie normy: PN-ISO 9836:2022-07. Założono wykończenie ścian tynkiem o grubości około 1 cm, Podane wymiary są w stanie surowym.

## Lokal I

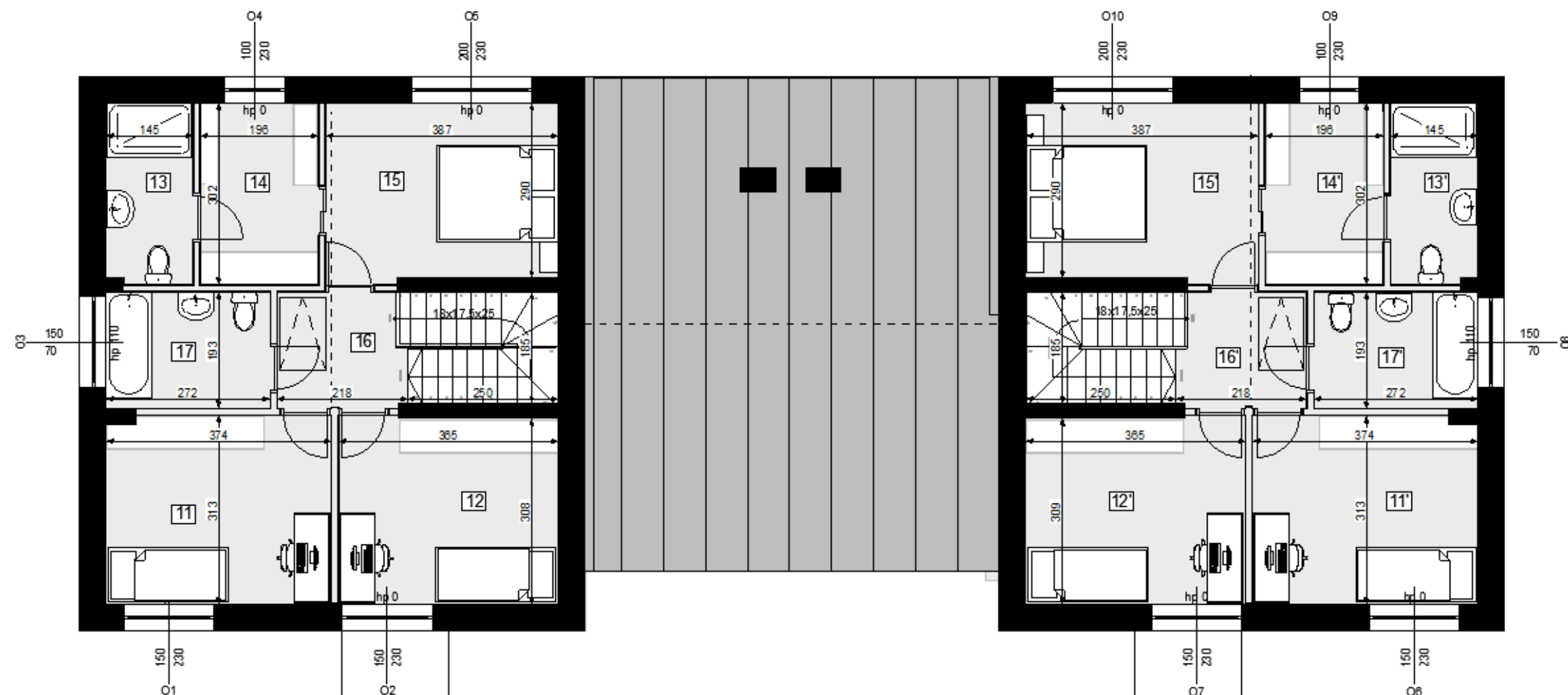
Nr Pomieszczenie	m <sup>2</sup>
11 Pokój	11,6
12 Pokój	11,1
13 łazienka	4,3
14 Garderoba	5,7
15 Sypialnia	11,4
16 Komunikacja	5
17 łazienka	5,1

Pow. Użytkowa	54,2	m <sup>2</sup>
Pow. gospodarcze + techniczne	0	m <sup>2</sup>
Pow. Użytkowa razem	54,2	m <sup>2</sup>

## Lokal II

Nr Pomieszczenie	m <sup>2</sup>
11 Pokój	11,6
12 Pokój	11,1
13 łazienka	4,3
14 Garderoba	5,7
15 Sypialnia	11,4
16 Komunikacja	5
17 łazienka	5,1

Pow. Użytkowa	54,2	m <sup>2</sup>
Pow. gospodarcze + techniczne	0	m <sup>2</sup>
Pow. Użytkowa razem	54,2	m <sup>2</sup>



■ ŚCIANY NADAJĄCE SIĘ DO DEMENTOAZU  
■ ŚCIANY KONSTRUKCYJNE



◀ Rzut pietra

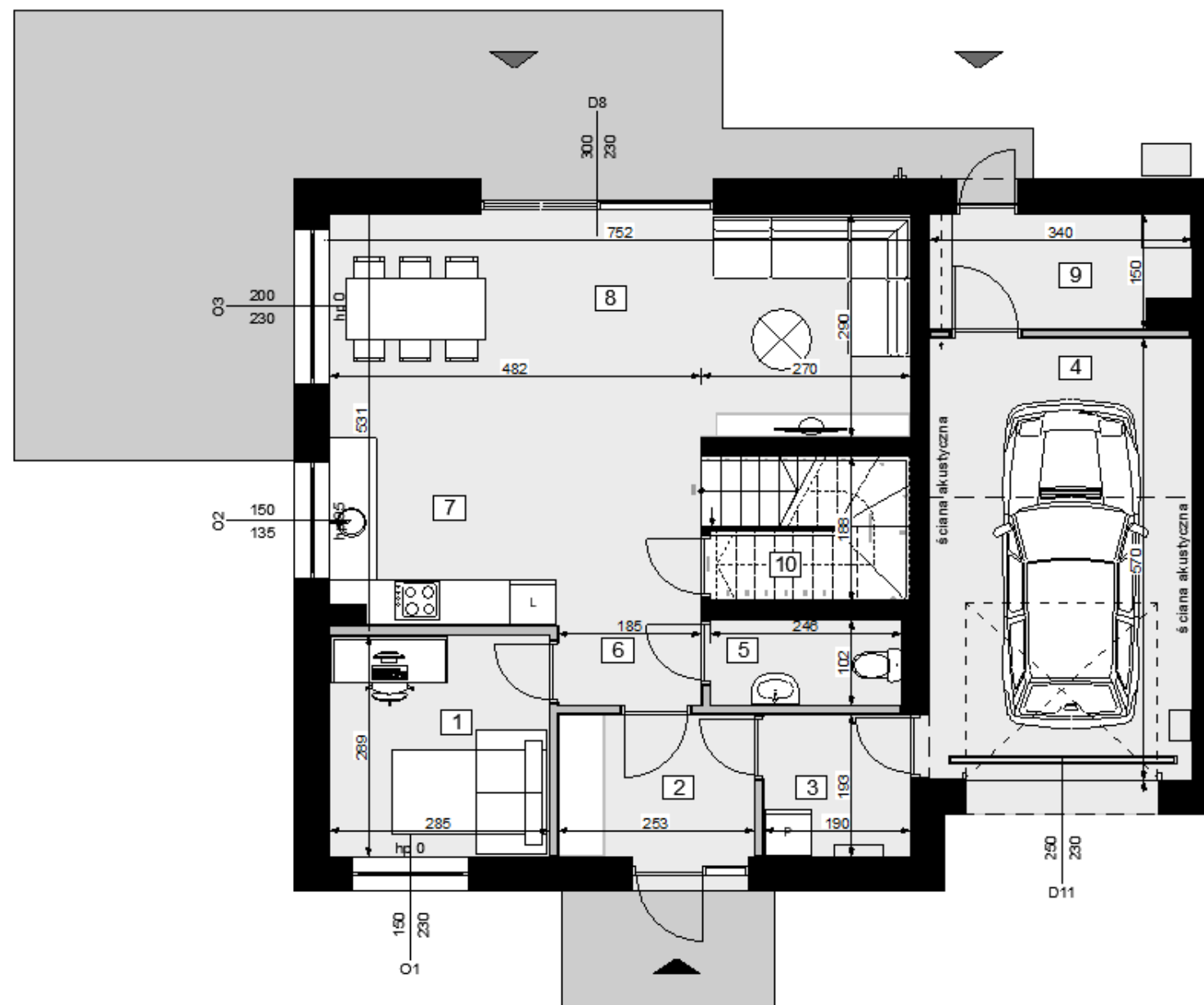
### UWAGA:

Rysunki mają charakter poglądowy. Zastrzegamy sobie prawo do wprowadzenia zmian. Powierzchnia pomieszczeń liczona jest na podstawie normy: PN-ISO 9836:2022-07. Założono wykończenie ścian tynkiem o grubości około 1 cm, Podane wymiary są w stanie surowym.



NATURE CONCEPT  
NIERUCHOMOŚCI

# PARTER



ŚCIANY NADAJĄCE SIĘ DO DEMENTOAZU  
ŚCIANY KONSTRUKCYJNE



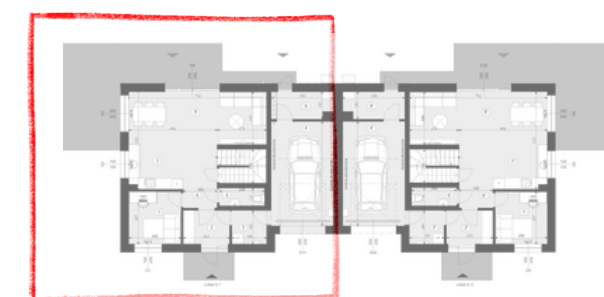
**UWAGA:**  
Rysunki mają charakter poglądowy. Zastrzegamy sobie prawo do wprowadzenia zmian. Powierzchnia pomieszczeń liczona jest na podstawie normy: PN-ISO 9836:2022-07. Założono wykończenie ścian tynkiem o grubości około 1 cm, Podane wymiary są w stanie surowym.

## BUDYNEK MIESZKALNY JEDNORODZINNY DWULOKALOWY

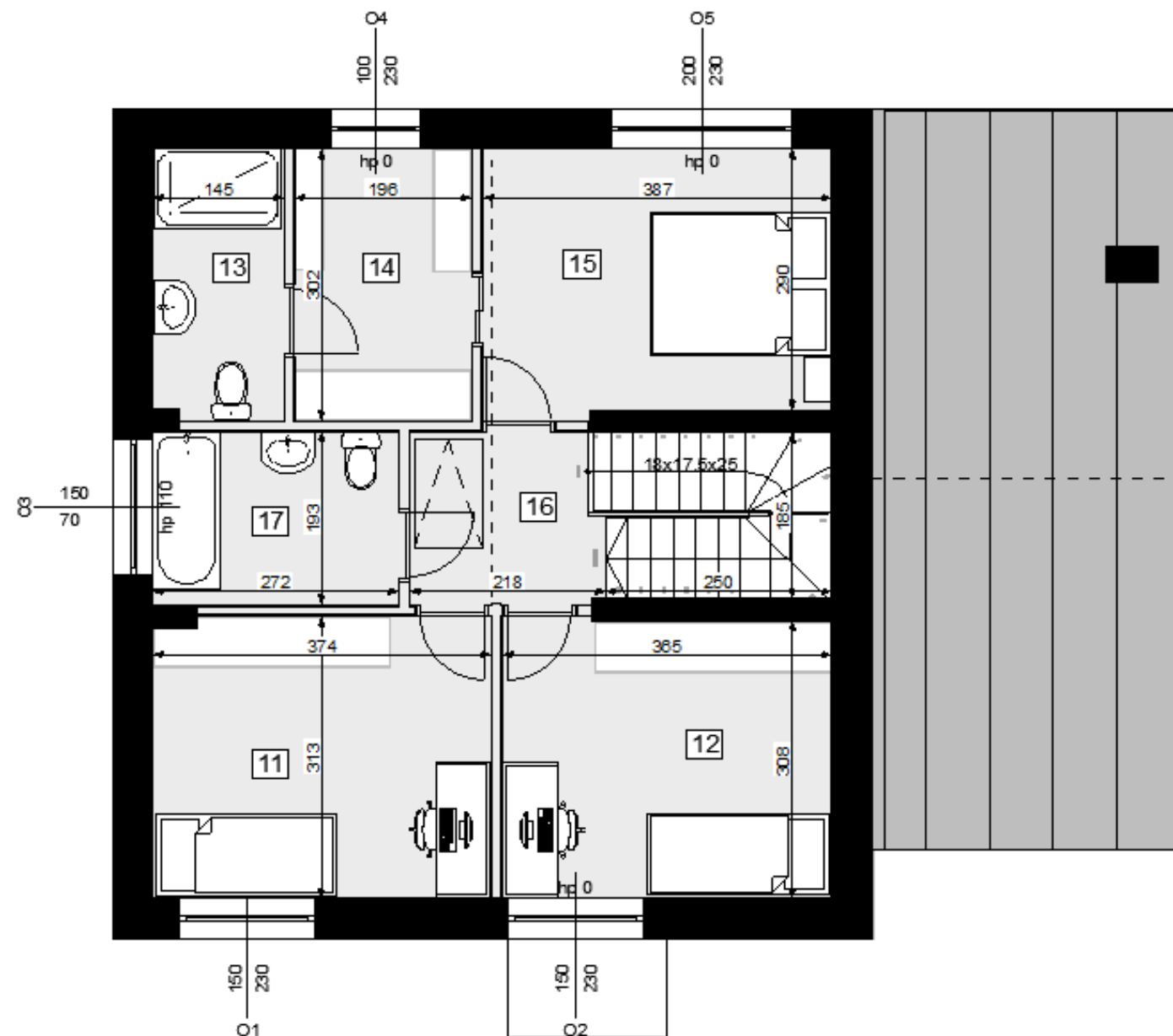
Lokal mieszkalny: NR I  
PAPROTNIA, GMINA TERESIN DZ. NR 48/11

Nr	Pomieszczenie	m <sup>2</sup>
1	Gabinet	8,1
2	Wiatrołap	4,9
3	Pom. Gospodarcze	3,6
4	Garaż	18,8
5	WC	2,5
6	Komunikacja	6,6
7	Kuchnia	7,1
8	Salon + Jadalnia	21,6
9	Pom. Techniczne	5,0
10	Pom. pomocnicze	1,4

Pow. Użytkowa	52,2	m <sup>2</sup>
Pow. gospodarcze + techniczne	27,4	m <sup>2</sup>
Pow. Użytkowa razem	79,6	m <sup>2</sup>



# PIĘTRO



 ŚCIANY NADAJĄCE SIĘ DO DOKUMENTACJI  
 ŚCIANY KONSTRUKCYJNE



## BUDYNEK MIESZKALNY JEDNORODZINNY DWULOKALOWY

Lokal mieszkalny: NR I  
PAPROTNIA, GMINA TERESIN DZ. NR 48/11

Nr Pomieszczenie	m <sup>2</sup>
11 Pokój	11,6
12 Pokój	11,1
13 Łazienka	4,3
14 Garderoba	5,7
15 Sypialnia	11,4
16 Komunikacja	5
17 Łazienka	5,1

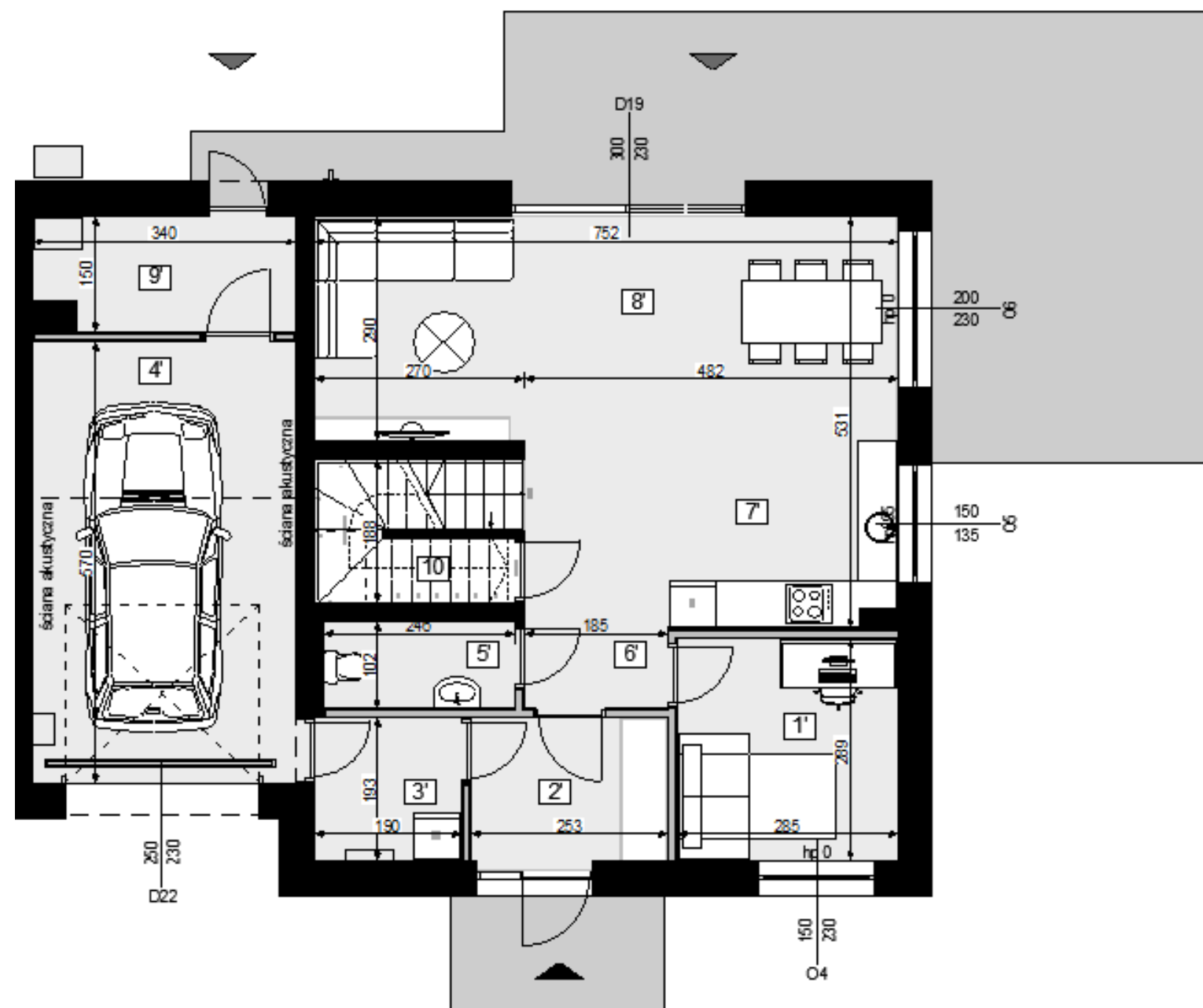
Pow. Użytkowa	54,2	m <sup>2</sup>
Pow. gospodarcze + techniczne	0	m <sup>2</sup>
Pow. Użytkowa razem	54,2	m <sup>2</sup>



# PARTER

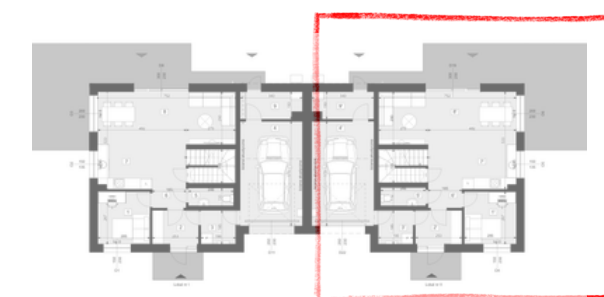
## BUDYNEK MIESZKALNY JEDNORODZINNY DWULOKALOWY

Lokal mieszkalny: NR II  
PAPROTNIA, GMINA TERESIN DZ. NR 48/11



Nr	Pomieszczenie	m <sup>2</sup>
1	Gabinet	8,1
2	Wiatrołap	4,9
3	Pom. Gospodarcze	3,6
4	Garaż	18,8
5	WC	2,5
6	Komunikacja	6,6
7	Kuchnia	7,1
8	Salon + Jadalnia	21,6
9	Pom. Techniczne	5,0
10	Pom. pomocnicze	1,4

Pow. Użytkowa	52,2	m <sup>2</sup>
Pow. gospodarcze + techniczne	27,4	m <sup>2</sup>
Pow. Użytkowa razem	79,6	m <sup>2</sup>



ŚCIANY NADAJĄCE SIĘ DO DEMENTOAZU  
ŚCIANY KONSTRUKCYJNE

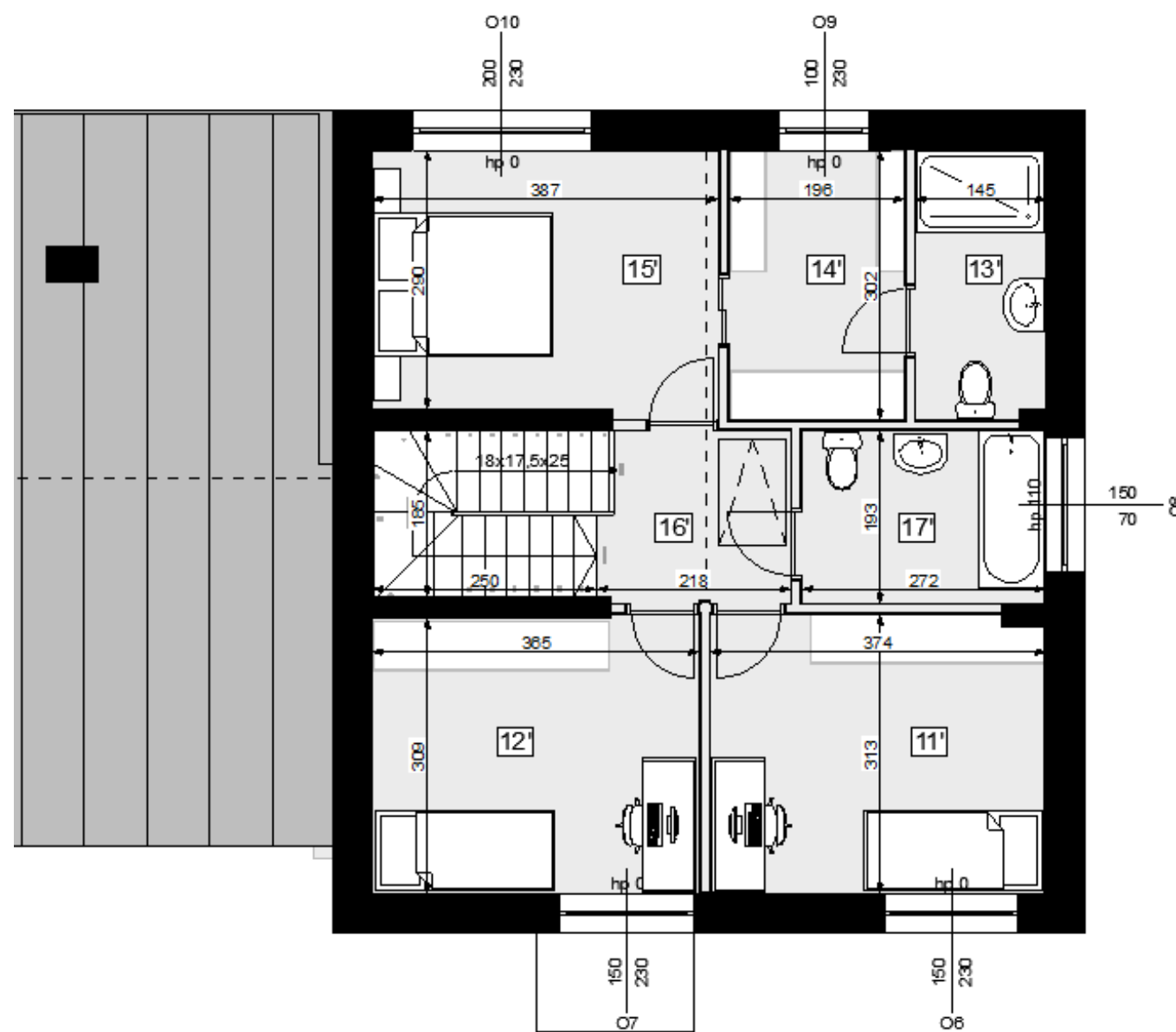
**UWAGA:**  
Rysunki mają charakter poglądowy. Zastrzegamy sobie prawo do wprowadzenia zmian. Powierzchnia pomieszczeń liczona jest na podstawie normy: PN-ISO 9836:2022-07. Założono wykończenie ścian tynkiem o grubości około 1 cm, Podane wymiary są w stanie surowym.



# PIĘTRO

## BUDYNEK MIESZKALNY JEDNORODZINNY DWULOKALOWY

Lokal mieszkalny: NR II  
PAPROTNIA, GMINA TERESIN DZ. NR 48/11



Nr Pomieszczenie	m <sup>2</sup>
11 Pokój	11,6
12 Pokój	11,1
13 łazienka	4,3
14 Garderoba	5,7
15 Sypialnia	11,4
16 Komunikacja	5
17 łazienka	5,1

Pow. Użytkowa	54,2	m <sup>2</sup>
Pow. gospodarcze + techniczne	0	m <sup>2</sup>
Pow. Użytkowa razem	54,2	m <sup>2</sup>

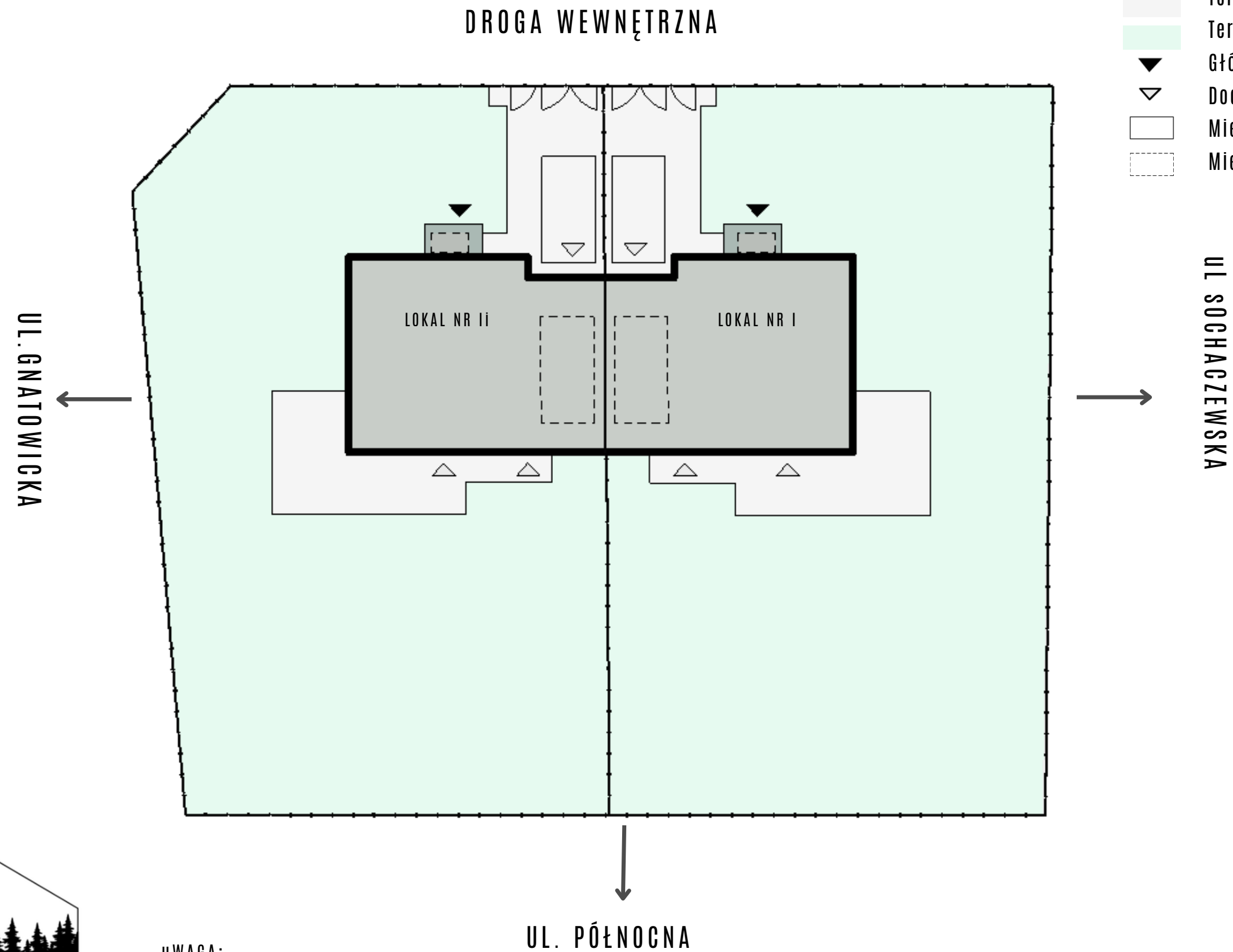
ŚCIANY NADAJĄCE SIĘ DO DEMENTOAZU  
ŚCIANY KONSTRUKCYJNE



**UWAGA:**  
Rysunki mają charakter poglądowy. Zastrzegamy sobie prawo do wprowadzenia zmian. Powierzchnia pomieszczeń liczona jest na podstawie normy: PN-ISO 9836:2022-07. Założono wykończenie ścian tynkiem o grubości około 1 cm, Podane wymiary są w stanie surowym.



# PLAN SYTUACYJNY



## Legenda

- Granica inwestycji - ogrodzenie
- Brama w ogrodzeniu
- Furtka w ogrodzeniu
- Tereny utwardzone
- Tereny zielone
- Główne wejście do budynku
- Dodatkowe wejścia do budynku
- Miejsce postojowe
- Miejsce postojowe wewnątrz budynku

## BUDYNEK MIESZKALNY JEDNORODZINNY DWULOKALOWY

PAPROTNIA, GMINA TERESIN DZ. NR 48/11

## LOKALIZACJA



Zestawienie powierzchni dla całego terenu inwestycji:

- Powierzchnia działki o nr 48/11- 1418 m<sup>2</sup>
- Powierzchnia zabudowy proj. budynku 211 m<sup>2</sup>
- Powierzchnia utwardzonych powierzchni 175 m<sup>2</sup>
- Razem powierzchnia zabudowana projektowana 386 m<sup>2</sup>
- Powierzchnia biologicznie czynna 1032 m<sup>2</sup>



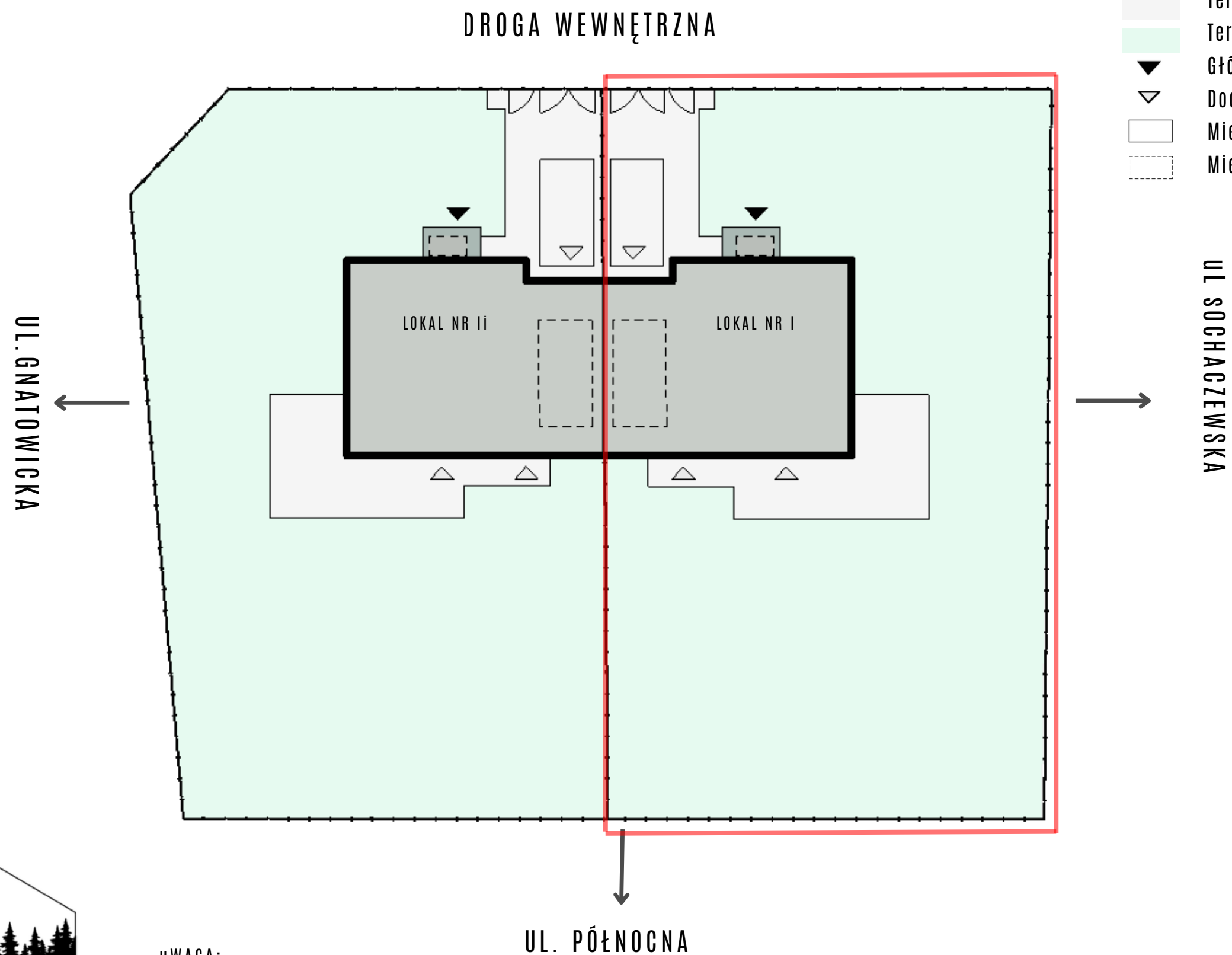
uwaga:  
Rysunki mają charakter poglądowy. Zastrzegamy sobie prawo do wprowadzenia zmian.



NATURE CONCEPT  
NIERUCHOMOŚCI



# PLAN SYTUACYJNY LOKAL NR I



## Legenda

- Granica inwestycji - ogrodzenie
- Brama w ogrodzeniu
- Furtka w ogrodzeniu
- Tereny utwardzone
- Tereny zielone
- Główne wejście do budynku
- Dodatkowe wejścia do budynku
- Miejsce postojowe
- Miejsce postojowe wewnątrz budynku

## BUDYNEK MIESZKALNY JEDNORODZINNY DWULOKALOWY

PAPROTNIA, GMINA TERESIN DZ. NR 48/11

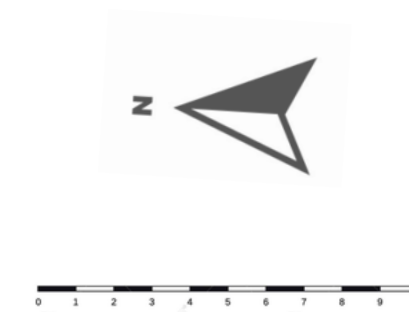
## LOKALIZACJA



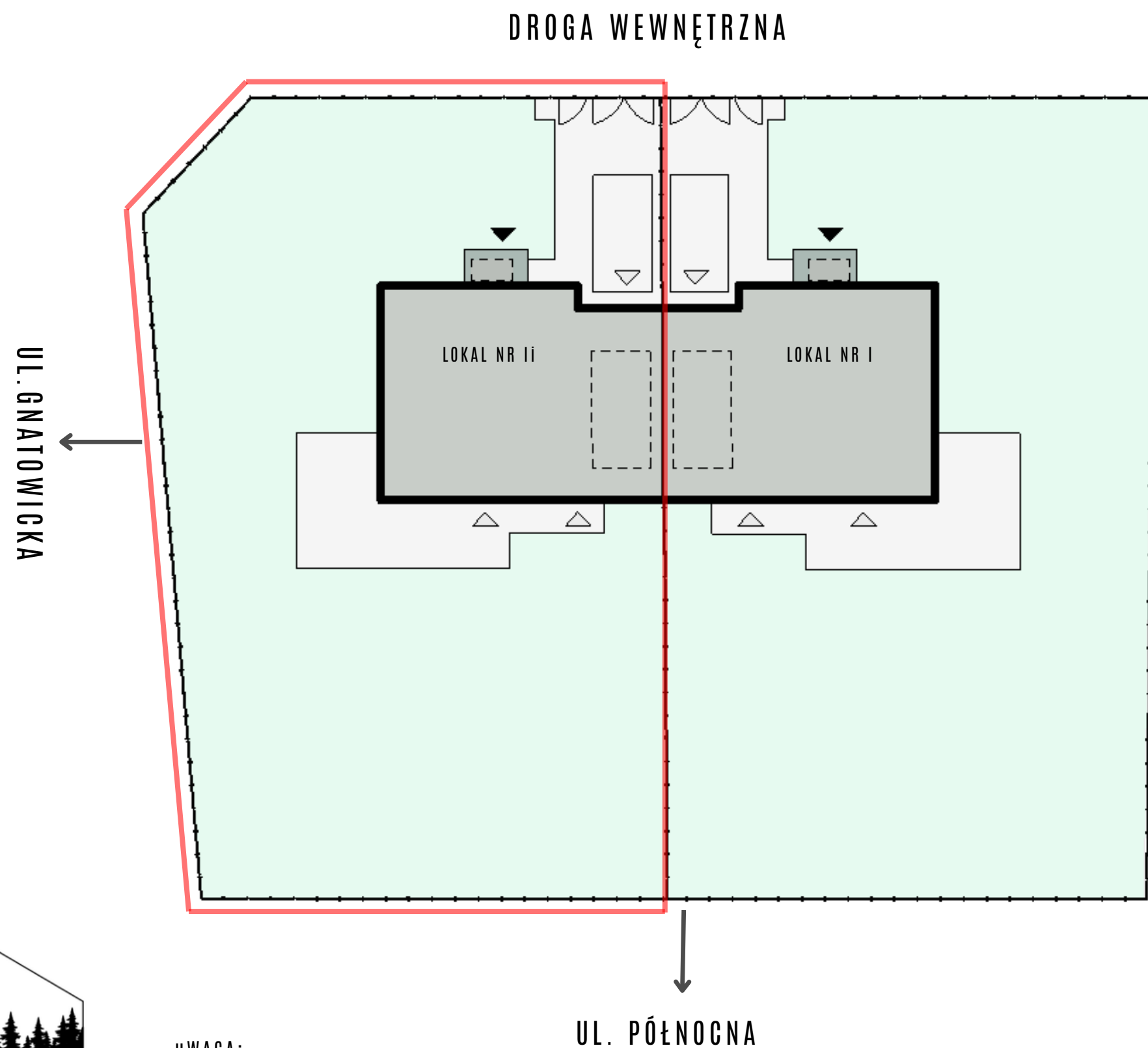
## Zestawienie powierzchni dla LOKALU NR II:

- Powierzchnia działki o nr 48/11- 709 m<sup>2</sup>
- Powierzchnia zabudowy proj. budynku 105,5 m<sup>2</sup>
- Powierzchnia utwardzonych powierzchni 87,5 m<sup>2</sup>
- Razem powierzchnia zabudowana projektowana 193 m<sup>2</sup>
- Powierzchnia biologicznie czynna 516 m<sup>2</sup>

uwaga:  
Rysunki mają charakter poglądowy. Zastrzegamy sobie prawo do wprowadzenia zmian.



# PLAN SYTUACYJNY LOKAL NR II



## Legenda

- Granica inwestycji - ogrodzenie
- Brama w ogrodzeniu
- Furtka w ogrodzeniu
- Tereny utwardzone
- Tereny zielone
- Główne wejście do budynku
- Dodatkowe wejścia do budynku
- Miejsce postojowe
- Miejsce postojowe wewnątrz budynku

UL. SOCHACZEWSKA



uwaga:  
Rysunki mają charakter poglądowy. Zastrzegamy sobie prawo do wprowadzenia zmian.

# BUDYNEK MIESZKALNY JEDNORODZINNY DWULOKALOWY

PAPROTNIA, GMINA TERESIN DZ. NR 48/11

## LOKALIZACJA



### Zestawienie powierzchni dla LOKALU NR I:

- Powierzchnia działki o nr 48/11- 709 m<sup>2</sup>
- Powierzchnia zabudowy proj. budynku 105,5 m<sup>2</sup>
- Powierzchnia utwardzonych powierzchni 87,5 m<sup>2</sup>
- Razem powierzchnia zabudowana projektowana 193 m<sup>2</sup>
- Powierzchnia biologicznie czynna 516 m<sup>2</sup>

